



## CHAMBRES D'HÔTES LAFITTE - MOLIETS-ET-MAA

LAFITTE - MOLIETS-ET-MAA

Chambres d'hôtes

<http://lafitte-moliets.fr>





Lafitte Jacques et Marie-Josée

+33 6 09 44 14 59

**A** Chambres d'hôtes Lafitte - Moliets-Et-Maa : Rue d'Huchet, 226 Chemin de Franc 40660 MOLIETS-ET-MAA







## Chambres d'hôtes Lafitte - Moliets-Et-Maa

 Chambre 1  Chambre 2



Deux Chambres chez l'habitant sur la Côte Sud des Landes à Moliets dans un cadre calme dans le village tout près des pistes cyclables. Entrée indépendante, au 1er étage de la maison du propriétaire. Salle d'eau avec douche commune aux deux chambres, WC commun aux deux chambres. Petit déjeuner compris. Capacité de 1 à 5 personnes. Camping dans l'airial. Toute l'année



## Infos sur l'établissement



*Communs*

A proximité propriétaire  
Entrée indépendante  
Sur une exploitation agricole

Dans maison  
Mitoyen propriétaire



*Activités*



*Internet*



*Parking*

Parking

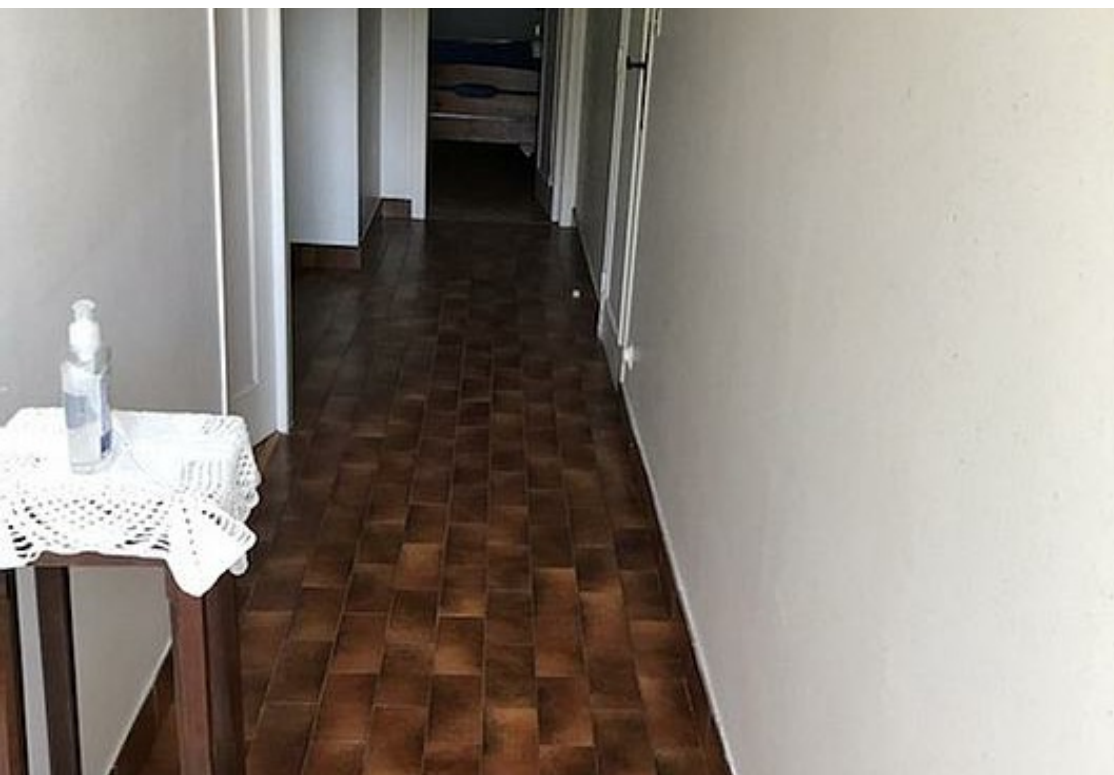


*Services*



*Extérieurs*







## Chambre 1



Chambre



3

personnes



1

chambre



0

m<sup>2</sup>



### Chambres

Chambre(s): 1

Lit(s): 2

dont lit(s) 1 pers.: 1

dont lit(s) 2 pers.: 1

### Salle de bains / Salle d'eau

Salle(s) d'eau (avec douche): 1

### WC

WC: 1

WC communs

### Cuisine

### Autres pièces

### Media

### Autres équipements

### Chauffage / AC

### Exterieur

### Divers







## Chambre 2



Chambre



2

personnes



1

chambre



0

m<sup>2</sup>

### Chambres

Chambre(s): 1

Lit(s): 1

dont lit(s) 1 pers.: 0

dont lit(s) 2 pers.: 1

### Salle de bains / Salle d'eau

Salle(s) d'eau (avec douche): 1

### WC

WC: 1

WC communs

### Cuisine

### Autres pièces

### Media

### Autres équipements

### Chauffage / AC

### Exterieur

### Divers



## A savoir : conditions de la location

Arrivée

Départ

Langue(s)  
parlée(s)

Annulation/  
Prépaiement/  
Dépot de  
garantie

Moyens de  
paiement

Ménage

Draps et Linge  
de maison Draps et/ou linge compris

Enfants et lits  
d'appoints

Animaux  
domestiques Les animaux ne sont pas admis.

## Tarifs (au 02/01/23)

Chambres d'hôtes Lafitte - Moliets-Et-Maa

n° 1 : **Chambre 1** : Tarif standard pour 2 personnes (50€ à 55€) - Tarif pour 1 personne : 45€ - Tarif pour 3 personnes : 68€ n°2 :  
**Chambre 2** : Tarif standard pour 2 personnes (50€) - Tarif pour 1 personne : 45€

Tarifs en €:	Tarif 1 nuit en semaine (L, M, M, J, D)		Tarif 1 nuit en weekend (V ou S)		Tarif 2 nuits weekend (V+S)		Tarif 7 nuits semaine	
Unité de location	n°1	n°2	n°1	n°2	n°1	n°2	n°1	n°2
du 01/01/2023 au 31/12/2023	45€	45€	45€	45€				

# Mes recommandations

Que faire à Landes Atlantique Sud

Les Spots

OFFICE DE TOURISME LANDES ATLANTIQUE SUD

[WWW.LANDESATLANTIQUESUD.COM](http://WWW.LANDESATLANTIQUESUD.COM)



## Restaurant Ti Bou

+33 5 58 43 12 25

14 Avenue du Général de Gaulle

<http://www.tibou-moliets.fr>

1.0 km  
MOLIETS-ET-MAA



1

Le Ti'Bou, c'est l'histoire atypique de Nathalie Tyack, Mauricienne d'origine, arrivée tardivement dans le milieu montagnard et devenue skieuse professionnelle – et de Sophie Troc, skieuse Pyrénéenne issue du terroir – toutes deux membres de l'équipe de France, deux amies liées par le sport et la bonne chère. Fortes de leur détermination sportive, elles se lanceront un autre défi en 2004 : créer une restauration rapide et de qualité avec des produits du terroir qui leur ressemblent. Dans cette grande maison traditionnelle landaise du XIXe siècle, Nathalie et Sophie vous invitent à déguster une cuisine « bistrot » aux accents métissés. Une table labellisée Restaurant de Qualité au Collège Culinaire de France. Retrouvez-nous sur : [www.instagram.com/tibou\\_moliets](http://www.instagram.com/tibou_moliets) ; [www.facebook.com/tiboumoliets](http://www.facebook.com/tiboumoliets)



## Médiathèque Maximilien Kogoj

+33 5 58 48 54 19

40 Rue de la Solidarité

0.6 km  
MOLIETS-ET-MAA



1

La médiathèque est accessible à tous. La consultation d'ouvrages sur place est gratuite. Le prêt nécessite le paiement d'une adhésion de 8€ par famille (parents et enfants à charge). Une caution de 30 € sera demandée au lecteur de passage. Elle sera restituée au retour de l'ouvrage. La médiathèque vous propose : 1 espace enfants (albums, fictions, documentaires) 1 espace adultes et ados (romans, documentaires, BD, romans ados) 1 espace multimédia : Word, excel, Publisher, internet (0.50€/=1/4h) Revues, fond local, K7, DVD, CD-ROM, CD audio



## City-Park et Ateliers Sportifs

Rue de Magenta

0.7 km  
MOLIETS-ET-MAA



2

Aire d'activités multi-sports à Moliets : Basket, football, handball, piste d'athlétisme et volley. Dans le parc Magenta, une aire sportive : agrès sportifs



## Location de Vélos Montier

+33 5 58 48 51 47

1391 avenue des lacs

1.0 km  
MOLIETS-ET-MAA



3

Location : VVT, VTC, VAE, Vélos classiques (adultes enfants)



## Adrénaline Parc - Parcours aventure

+33 5 58 48 56 62

727 Route des Lacs

<http://www.adrenalineparc.fr>

1.6 km  
MOLIETS-ET-MAA



4

Différents loisirs pour un maximum de plaisir, entre amis, en famille. Parcours Aventure : 3 h au cœur de la nature : 250 ateliers de 3 à 17m. 250 équipements à partir de 5 ans. 25 circuits différents. Les enfants de 5 à 10 ans doivent être sous la surveillance d'un de leur parent. Sans réservation . -Paint Ball : 2 aires de jeux, 60 équipements, 2h d'activité . Paint ball junior à partir de 8 ans. Réservation nécessaire pour le paint ball -Quad, Mini-motos : à partir de 6 ans, plusieurs circuits. 30 véhicules. - Forfait multi-activités, anniversaire, enterrement de vie de célibataire, séminaire et groupes.



# Mes recommandations (suite)

Que faire à Landes Atlantique Sud

Les Spots

OFFICE DE TOURISME LANDES ATLANTIQUE SUD

[WWW.LANDESATLANTIQUESUD.COM](http://WWW.LANDESATLANTIQUESUD.COM)



## Voie du littoral sur les chemins de Saint Jacques de Compostelle

<http://www.compostelle-landes.com>

0.9 km

📍 MOLIETS-ET-MAA



## Étang de la Prade

☎ +33 5 58 48 93 10

4.8 km

📍 MESSANGES



Dans un cadre préservé, partez sur le chemin de randonnée "Lou Coupe-Came" de 6 km. L'itinéraire balisé vous permettra de découvrir le peuplement ancien de pins maritimes et de faire une halte au bord de l'étang de la Prade, maillon pittoresque de la chaîne de nos étangs. Départ de la balade : Avenue de l'Océan, en face l'entrée du quartier Moïsan. Parking.





